

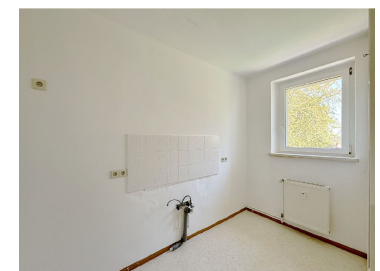
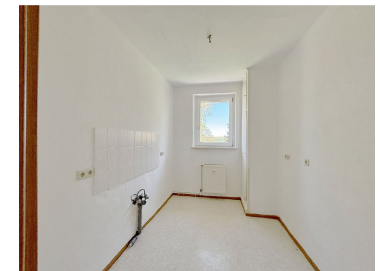
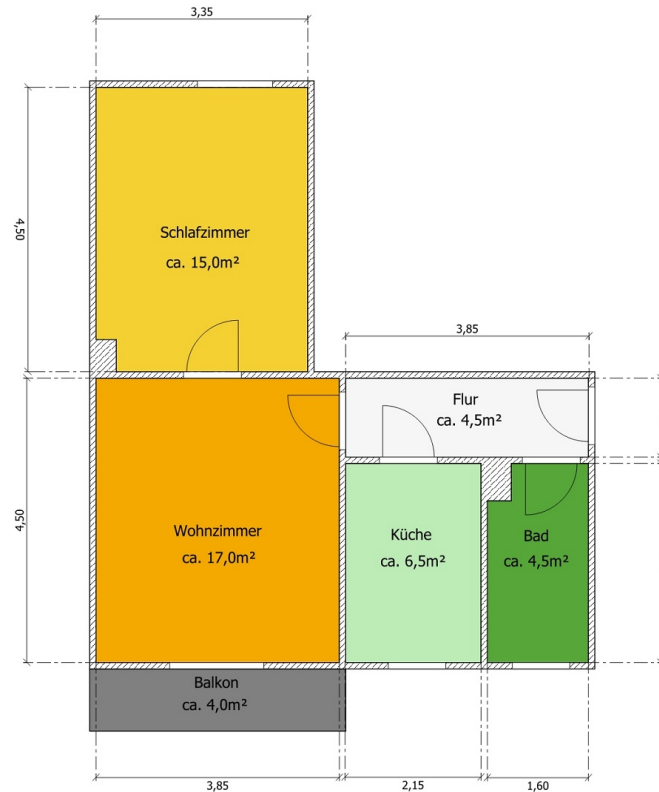
Wohnungsangebot



Charmante 2-Raumwohnung mit Balkon - Bergmannsallee 1

Wohnungsdaten für: 01.2600.001.0004

Wohngebiet	Thälmannsiedlung
Baujahr	1960
Wohnfläche	48,11 m ²
Zimmer	2
Etage	10G.L
Balkon	Ja
Keller	Ja
Grundmiete	ab 310,00 €
Nebenkosten	75,00 €
Heizkosten	95,00 €
Gesamtmiete	ab 480,00 €
Kaution:	Keine
vermietbar ab:	sofort



Detaillierte Informationen zu dieser Wohnung finden Sie unter www.wobau-eisleben.de/wohnungen/detail-ansicht/1436.html



Ihr Vermietungsteam

Wohnungsbaugesellschaft der
Lutherstadt Eisleben mbH
Schloßplatz 2
06295 Lutherstadt Eisleben

Telefon: 03475 678-114
E-Mail: vermietung@wobau-eisleben.de
Internet: www.wobau-eisleben.de

Verbrauchsausweis

Energieverbrauchskennwert: 66,9 kWh/m²a | Klasse: B

Primärer Energieträger : Fernwärme

