

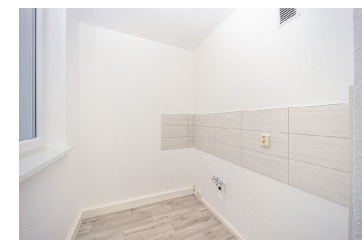
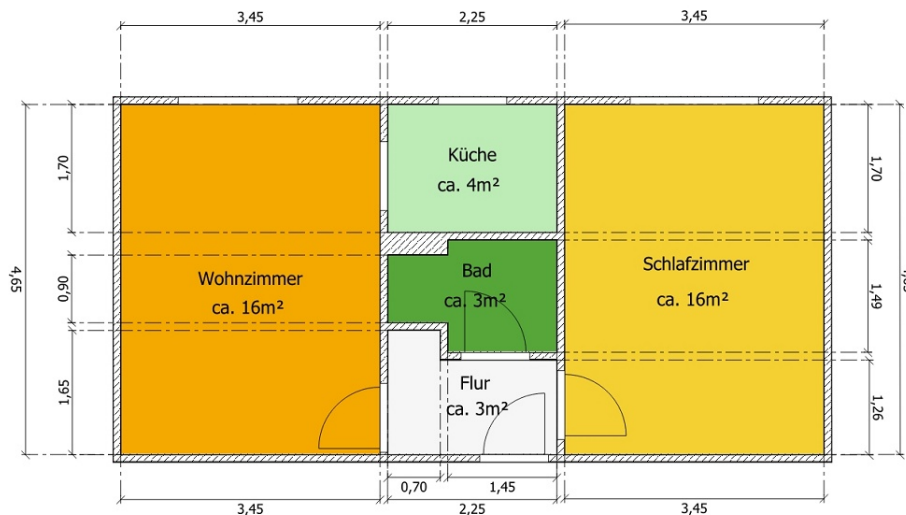
# Wohnungsangebot

## Kompakte 2 Raumwohnung mit Dusche - Raismeser Straße 45



### Wohnungsdaten für: 1.2676.1.11

Wohngebiet	Raismeser Straße
Baujahr	1973
Wohnfläche	40,6 m <sup>2</sup>
Zimmer	2
Etage	3OG.M
Balkon	Nein
Keller	Ja
Grundmiete	ab 265,00 €
Nebenkosten	65,00 €
Heizkosten	80,00 €
<b>Gesamtmiete</b>	<b>ab 410,00 €</b>
Kaution:	Keine
vermietbar ab:	31.12.2025



Detaillierte Informationen zu dieser Wohnung finden Sie unter [www.wobau-eisleben.de/wohnungen/detail-ansicht/2711.html](http://www.wobau-eisleben.de/wohnungen/detail-ansicht/2711.html)



### Ihr Vermietungsteam

Wohnungsbaugesellschaft der  
Lutherstadt Eisleben mbH  
Schloßplatz 2  
06295 Lutherstadt Eisleben

Telefon: 03475 678-114  
E-Mail: [vermietung@wobau-eisleben.de](mailto:vermietung@wobau-eisleben.de)  
Internet: [www.wobau-eisleben.de](http://www.wobau-eisleben.de)

### Verbrauchsausweis

Energieverbrauchskennwert: 113 kWh/m<sup>2</sup>a  
Primärer Energieträger : Fernwärme