

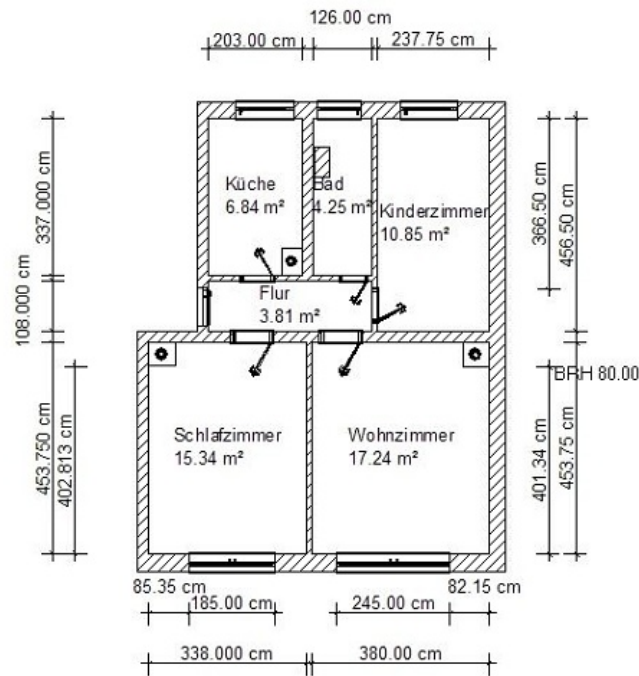
Wohnungsangebot

Gemütliche 3-Raum-Wohnung in Wolferode - Waldstraße 10



Wohnungsdaten für: 1.2880.1.2

Wohngebiet	Einzelstandorte
Baujahr	1970
Wohnfläche	59 m²
Zimmer	3
Etage	EG.L
Balkon	Nein
Keller	Ja
Grundmiete	ab 345,00 €
Nebenkosten	90,00 €
Heizkosten	100,00 €
Gesamtmieta	ab 535,00 €
Kaution:	Keine
vermietbar ab:	sofort



Detaillierte Informationen zu dieser Wohnung finden Sie unter www.wobau-eisleben.de/wohnungen/detail-ansicht/2857.html



Ihr Vermietungsteam

Wohnungsbaugesellschaft der
Lutherstadt Eisleben mbH
Schloßplatz 2
06295 Lutherstadt Eisleben

Telefon: 03475 678-114
E-Mail: vermietung@wobau-eisleben.de
Internet: www.wobau-eisleben.de

Verbrauchsausweis

Energieverbrauchskennwert: 104,9 kWh/m²a | Klasse: D

Primärer Energieträger : Gas

