

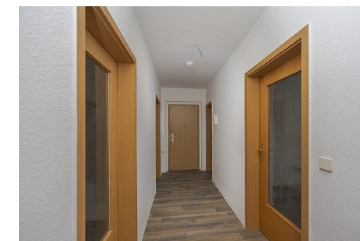
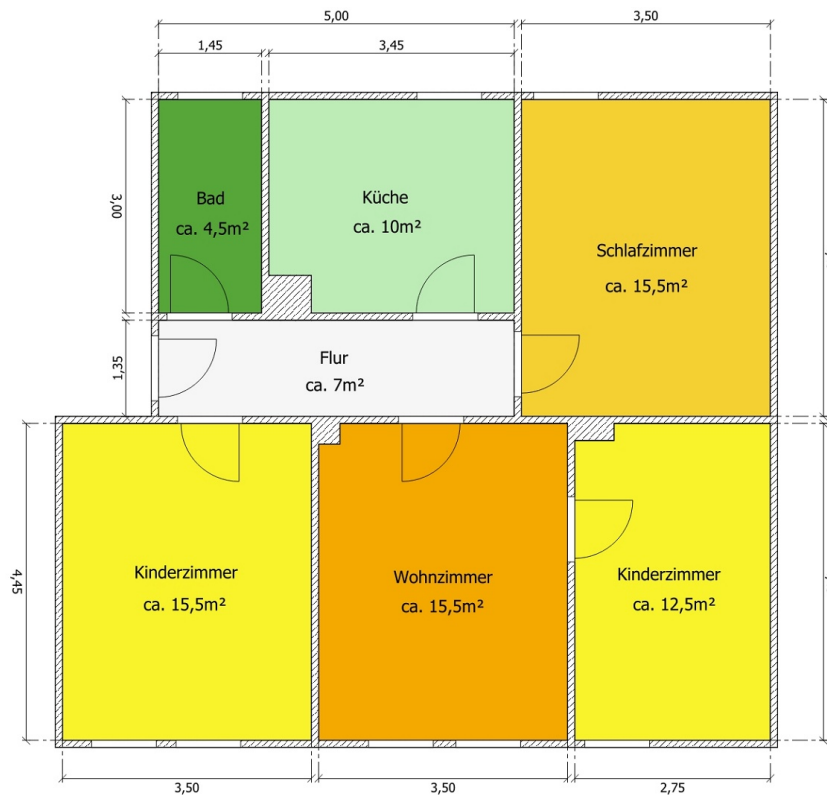
# Wohnungsangebot

Familienwohnung in ruhiger und grüner Lage - Tölpestraße 2



## Wohnungsdaten für: 1.3640.2.7

Wohngebiet	Piecksiedlung
Baujahr	1960
Wohnfläche	80,25 m <sup>2</sup>
Zimmer	4
Etage	1OG.L
Balkon	Nein
Keller	Ja
Grundmiete	ab 495,00 €
Nebenkosten	110,00 €
Heizkosten	140,00 €
<b>Gesamtmiete</b>	<b>ab 745,00 €</b>
Kaution:	Keine
vermietbar ab:	sofort



Detaillierte Informationen zu dieser Wohnung finden Sie unter [www.wobau-eisleben.de/wohnungen/detail-ansicht/3518.html](http://www.wobau-eisleben.de/wohnungen/detail-ansicht/3518.html)



## Ihr Vermietungsteam

Wohnungsbaugesellschaft der  
Lutherstadt Eisleben mbH  
Schloßplatz 2  
06295 Lutherstadt Eisleben

Telefon: 03475 678-114  
E-Mail: [vermietung@wobau-eisleben.de](mailto:vermietung@wobau-eisleben.de)  
Internet: [www.wobau-eisleben.de](http://www.wobau-eisleben.de)

## Verbrauchsausweis

Energieverbrauchskennwert: 148 kWh/m<sup>2</sup>a | Klasse: E

Primärer Energieträger : Fernwärme

